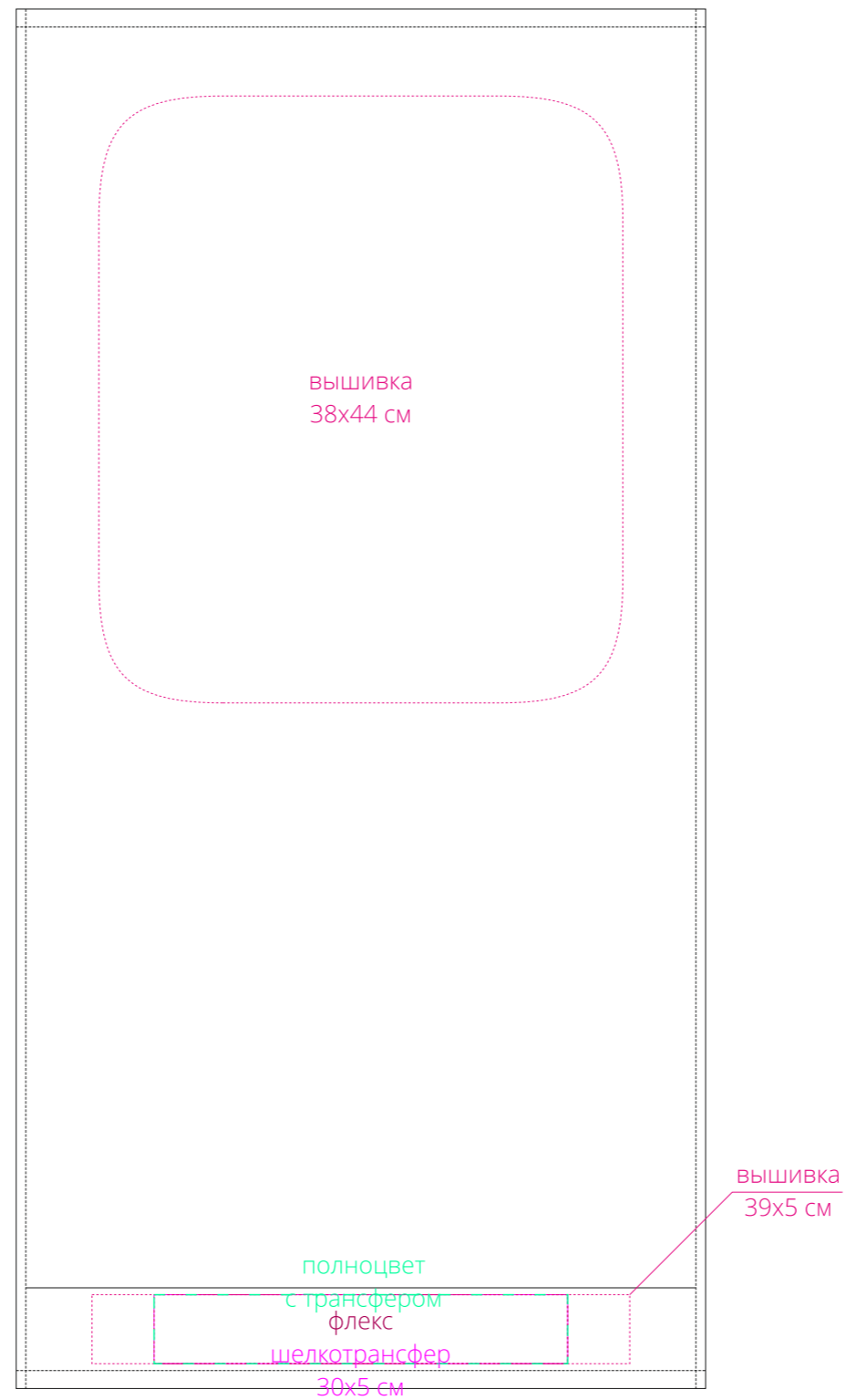


Арт. 20095
Полотенце Odelle, среднее
M1:5



Важно!

Для вышивки:

- нанесение можно сделать на изделии в любом месте с учетом отступа 5 см от края;
- не рекомендовано делать нанесение максимально возможного размера, так как это придаст изделию дополнительную жесткость. Оптимальный размер 10x5 см.